

Bc.PAVEL PRUSKÝ
PROJEKTY ELEKTRO

IČ : 05124166
STUDENTSKÁ 436/56A, KARLOVY VARY 36007
MOBIL : 776 260 979, E-MAIL : prp11@seznam.cz

Číslo paré :

Autorizace :

HIP :

PETR ŠVORBA

Zodpovědný projektant :

Bc.PAVEL PRUSKÝ

Podpis :

Kreslil :

Bc.PAVEL PRUSKÝ

Podpis :

Investor :

MĚSTO SOKOLOV, ROKYCANOVA 1929, 356 01 SOKOLOV; IČ: 00259586

Stupeň dokumentace :

DOKUMENTACE PRO PROVÁDĚNÍ STAVBY

Název akce :

SOKOLOV, JIŽNÍ LOM II. – VÝSTAVBA
DOPRAVNÍ A TECHNICKÉ INFRASTRUKTURY –
PROJEKČNÍ PRÁCE

Zakázkové číslo :

2022038

Měřítko :

Formát :

2 A4

Část :

D.4.2 VEŘEJNÉ OSVĚTLENÍ

Datum :

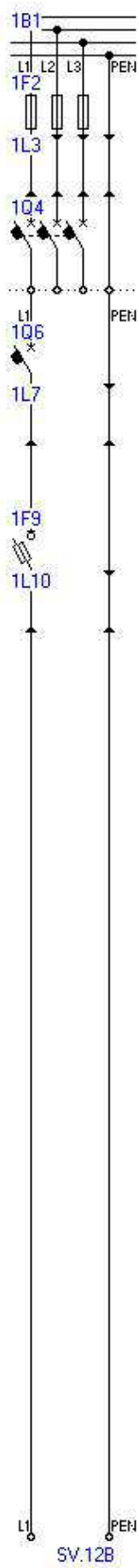
09/2022

Název přílohy :

KONTROLNÍ VÝPOČET IMPEDANCE

Číslo přílohy :

D.4.2.08



Pro výpočet je nezbytné definovat zdroj

1F2	PHNA000 40A gG In = 40 A		I1 = 120 kA	Připojeno pomocí SPB00 NELZE POUŽÍT - Ik'' > I1 (Ik'' > 120 kA) Zs(0,4s) = 693 mOhm, Ia = 333 A, R(50V/5s) = 294 mOhm Přípojková skříň
1L3	CYKY4x10 Iz = 60 A dU = 0.0 %	tm = 33 ° C I2t < k2S2	(Ik'' = 25.6 kA) io = 3.69 kA	5 m v zemi (D) O.K. Zsv < Zs(0,4s) (20.4 mOhm < 693 mOhm, 2/3 Zs = 462 mOhm) Teplota okolí [st. C] : 20 Měrný tepelný odpor [K.m/Λw] : 0.7 = vlhká půda Uspořádání seskupených obvodů : 1 x v trubkách v zemi
1Q4	LTN-25B In = 25 A		Icc = 50 kA io = 3.69 kA	li = 112.50 A Zs(0,4s) = 1.86 Ohm, Ia = 124 A, R(50V/5s) = 402 mOhm 1F2-1Q4 selektivní minimálně do 620 A < Ik'' = 25.6 kA Jistič před elektroměrem - RVO
			io = 3.58 kA	(Ik1'' = 21.6 kA, ip1 = 31.2 kA)
1Q6	LTN-16B In = 16 A		Icc = 50 kA io1 = 3.58 kA	li = 72 A Zs(0,4s) = 2.87 Ohm, Ia = 81 A, R(50V/5s) = 621 mOhm 1Q4-1Q6 selektivní minimálně do 95 A < Ik'' = 21.6 kA Jištění vývodu v RVO
1L7	CYKY 2x10 Iz = 72 A dU = 0.0 %	tm = 20 ° C I2t < k2S2	Ik1'' = 240 A ip1 = 346 A	450 m v zemi (D) O.K. Zsv < Zs(0,4s) (1.73 Ohm < 2.87 Ohm, 2/3 Zs = 1.91 Ohm) Teplota okolí [st. C] : 20 Měrný tepelný odpor [K.m/Λw] : 0.7 = vlhká půda Uspořádání seskupených obvodů : 1 x v trubkách v zemi Kabelová trasa k nejbližšímu stožáru
1F9	PVA10 6A gG In = 6 A		Icc = 100 kA io1 = 219 A	Připojeno pomocí OPVP10 Zs(0,4s) = 7.73 Ohm, Ia = 30 A, R(50V/5s) = 2.47 Ohm 1Q6-1F9 selektivní minimálně do 54 A < Ik'' = 240 A
1L10	CYKY 2x1,5 Iz = 16.5 A dU = 0.0 %	tm = 43 ° C I2t < k2S2	(Ik1'' = 210 A) io1 = 209 A	10 m v trubce na stěně (B) O.K. Zsv < Zs(0,4s) (2.00 Ohm < 7.73 Ohm, 2/3 Zs = 5.15 Ohm) Teplota okolí [st. C] : 30 Způsob uložení : Vedení v trubce na stěně či ve zdi, v liště nebo v kabelovém kanále Počet seskupených obvodů : 1 Uspořádání seskupených obvodů : Seskupené ve svazku, zapuštěné nebo uzavřené
SV.12B	Vývod P = 9.0 W xB = 9.0 Vcos fi = 0.95 I = 41.0 mA B = 1 U = 242 V (Un + 5.0%)		io1 = 209 A	(Ik1'' = 210 A, ip1 = 303 A) O.K. Zsv < Zs(0,4s) (2.00 Ohm < 7.73 Ohm, 2/3 Zs = 5.15 Ohm)